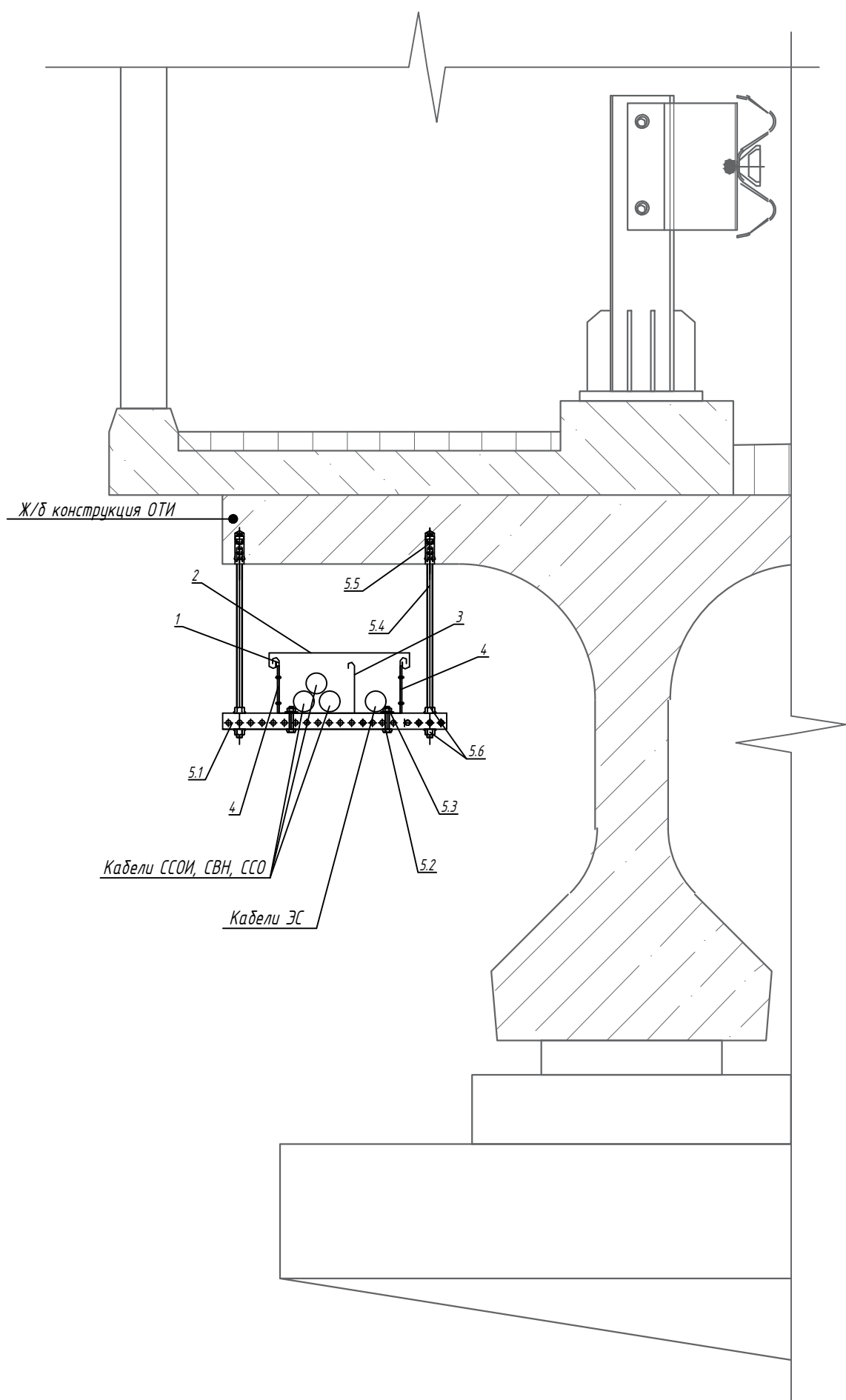
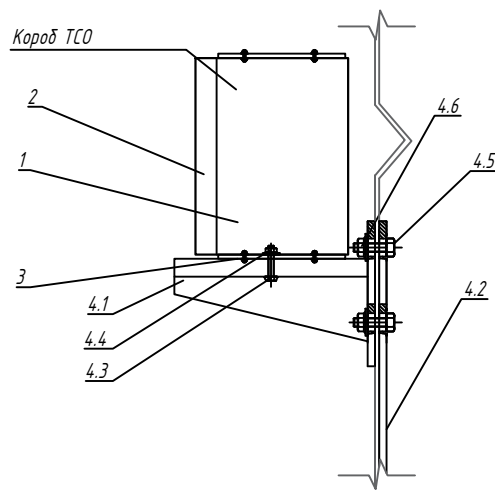


Схема прокладки кабельной трассы в лотке в подмостовом пространстве на подвесе



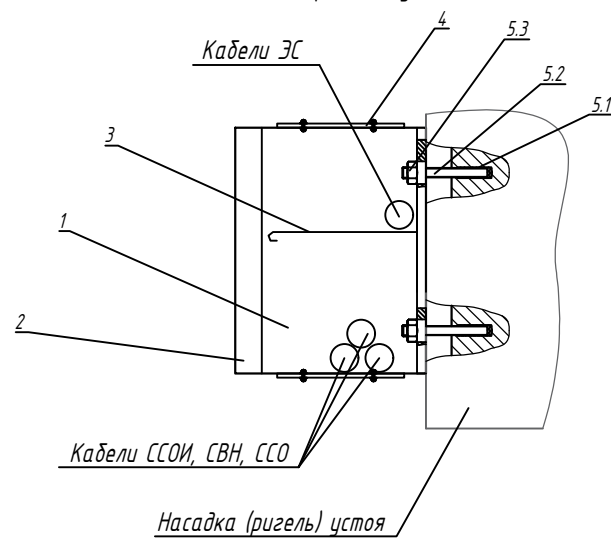
Перечень материалов		
Поз.	Наименование	Кол-во
1	Кабельный короб (300х100х2000)	1
2	Крышка кабельного короба осн. 300 L 2000	1
3	Перегородка L2000 H800	1
4	Термокомпенсационный соединитель для лотка	2
5	КМЧ кабельного лотка в подмостовом пространстве, в составе:	
5.1	C-образный профиль	2
5.2	Болт М6	4
5.3	Гайка с насечкой М6	4
5.4	Шпилька М12	4
5.5	Химический анкер капсула М12	4
5.6	Гайка с насечкой М12	8

Схема прокладки кабельной трассы
в коробе по ограждению



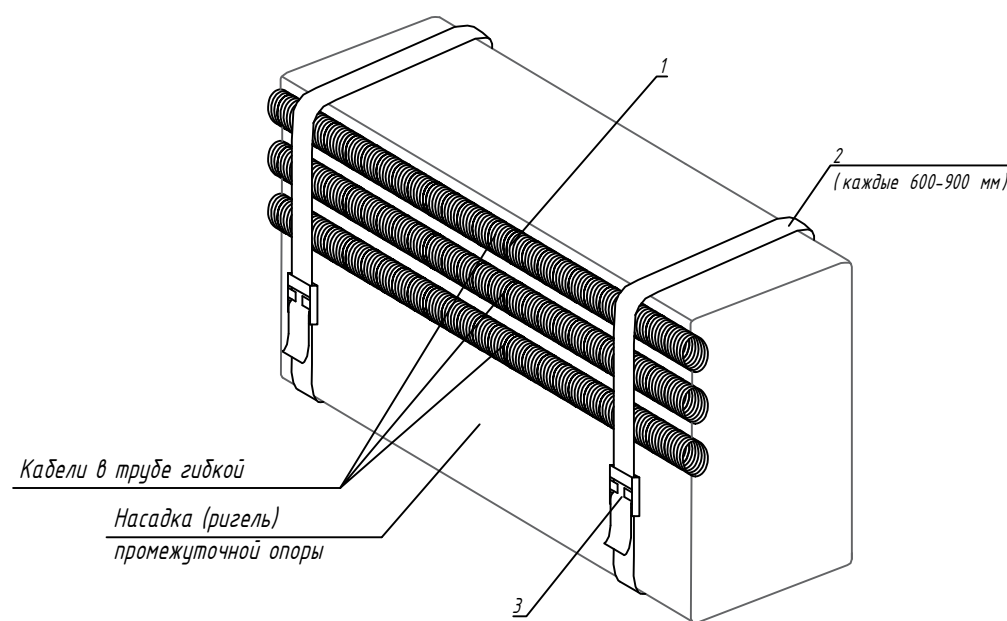
Перечень материалов		
Поз.	Наименование	Кол.-во
1	Кабельный короб (150х100х2000)	1
2	Крышка кабельного короба осн. 150 L 2000	1
3	Термокомпенсационный соединитель для лотка	2
4	КМЧ кабельного короба на ограждении, в составе:	
4.1	Консоль универсальная легкая	2
4.2	П-образный профиль	1
4.3	Болт М6	2
4.4	Гайка с насечкой М6	2
4.5	Болт М8	4
4.6	Гайка с насечкой М8	4

Схема прокладки кабельной трассы
в коробе по цстою



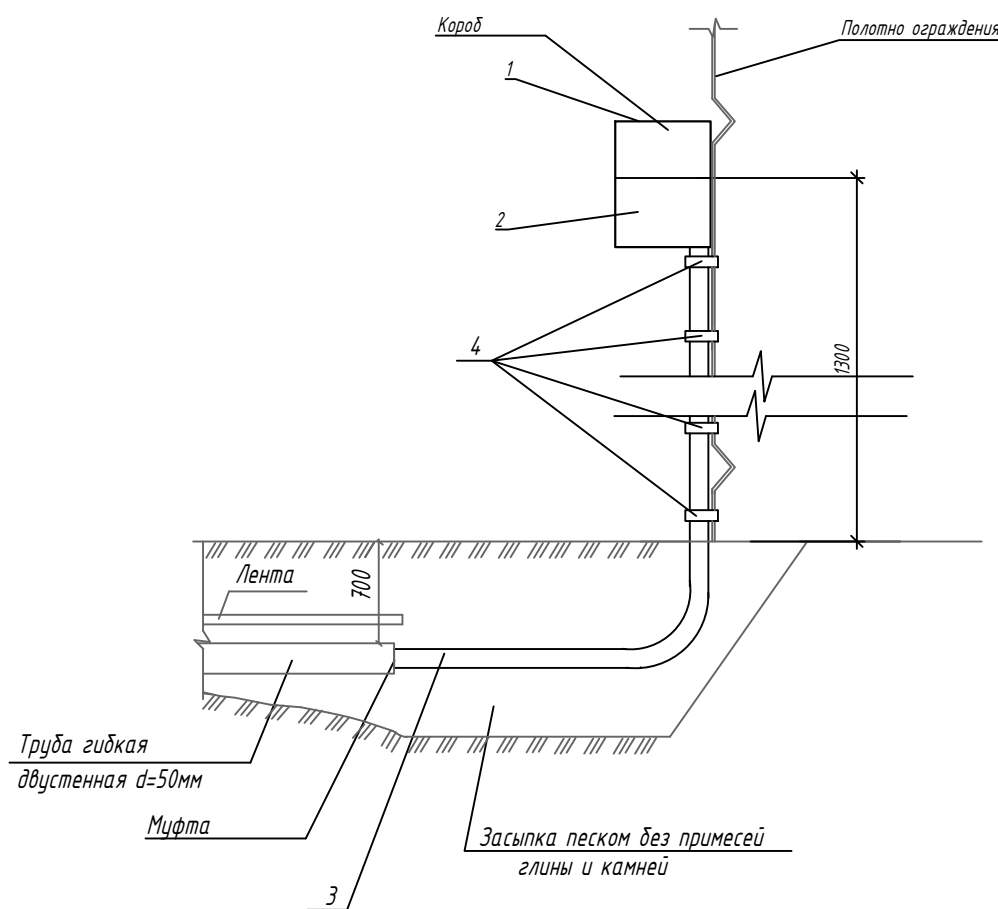
Перечень материалов		
Поз.	Наименование	Кол-во
1	Кабельный короб (300х100х2000)	1
2	Крышка кабельного короба осн. 300 L 2000	1
3	Перегородка L2000 H80	1
4	Термокомпенсационный соединитель для лотка	2
5	КМЧ кабельного лотка в подпоястом пространстве, в составе:	
5.1	Химический анкер капсула М8	4
5.2	Резьбовая шпилька оцинкованная М8	4
5.3	Самоконтрящаяся гайка оцинкованная М8	4

Схема прокладки кабельной трассы в трубе
гибкой по конструкциям сооружения








Перечень материалов		
Поз.	Наименование	Кол-во
1	Металлорукав металлополимерный гибкий, герметичный	1 м
2	Лента монтажная стальная оцинкованная в ПВХ оболочке 17х1мм	5-10 м
3	Скрепка для крепления монтажной ленты	1 шт.

Схема кабельного ввода из кабельной канализации на ограждение



Перечень материалов		
Поз.	Наименование	Кол. - во
1	Ответвитель ДРТ Т -образный горизонтальный 150 х 100	1
2	Крышка на ответвитель ДРТ Т -образный горизонтальный	1
3	Труба ввода ТВБК (ленинградский ввод) D=57 ССД	2
4	Лента монтажная	8

						НИИОПБ-04/2025-ТБ-РД-СВНЗ			
						Выполнение работ по разработке проектно-сметной документации на оснащение объектов транспортной инфраструктуры техническими средствами обеспечения транспортной безопасности, предусмотренных планами обеспечения транспортной безопасности объектов транспортной инфраструктуры			
Изм.	Колуч	Лист	N док.	Подпись	Дата		Стадия	Лист	Листов
Разработал	Павлов				06.25	Мост через реку Поджурок на км 4+703 автомобильной дороги Георгиевск - Новополюдск (в границах Ставропольского края)	Р	8	
Проверил	Белуосов				06.25				
						Схемы устройства кабельных трасс		НАУЧНО-ИССЛЕДОВАТЕЛЬСКИЙ ИНСТИТУТ ПО ОБЕСПЕЧЕНИЮ ПОЖАРНОЙ БЕЗОПАСНОСТИ	
Н.контроль	Белуосов				06.25				
ГИП	Павлов				06.25				

Согласовано

Взам. инв. N

группы и дата

Инв. N подл